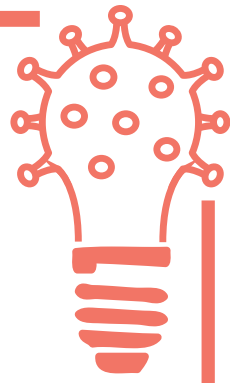


# Kennenlernen – mal anders



## Dauer:

abhängig von der Gruppengröße und wieviel Zeit ihr euch dafür nehmen wollt

## Zielgruppe

Stämme/ Bezirke/Diözesanverbände

Teilnehmende von Gruppenstunden, Leite\*innenrunden eines Stammes oder sonstigen Treffen

## Durchführung:

### Ziele:

Kennenlernen des Gegenübers oder Auffrischung von Wissen über die andere Person

Förderung der Einschätzungsfähigkeit

Spaß

### Material:

Persönliche Gegenstände, die man dabei hat oder mitbringt, wie z.B. Schlüsselbund oder Kinderfoto

### Beschreibung:

Die Gegenstände werden verdeckt eingesammelt oder an einem zentralen Ort abgelegt, ohne das die anderen Teilnehmenden sehen, wer welchen Gegenstand abgibt bzw. ablegt.

Ein Gegenstand nach dem anderen wird ausgewählt und gemeinsam überlegt, wem dieser gehören könnte. Dafür sollten auch kurze Erklärungen zu der Einschätzung abgegeben werden. Dies kann z.B. sein „Ich denke, der Schlüssel gehört ..., da er ein grünes Schlüsselband hat und es die Lieblingsfarbe von ... ist.“ Bei dem Foto könnte es heißen: „Hier ist ... zu sehen, da die Pfadfinderin ... heute immer noch so breit grinst oder gerne Fahrrad fährt.“

Dabei könnt ihr abstimmen oder euch einigen, wem ihr den Schlüsselbund zuordnet und dann die betreffende Person fragen, ob ihr richtig liegt. Ist dies falsch, wird entweder erneut überlegt oder die Person, der der Schlüssel gehört meldet sich und kann dazu noch ein paar Sachen erzählen. Das kann z.B. sein, welche Schlüssel am Schlüsselbund dranhängen oder wo, wann, wie das Foto entstanden ist. Ist dies richtig, können sich alle über ihre richtige Einschätzung freuen und die Person kann ebenfalls etwas über seinen Gegenstand und sich erzählen.

Variationen sind immer möglich.

