



## Kursleitung

**Auf euch freuen sich:**

### **Kerstin Fuchs**

*Leader Trainer (LT), Bundesvorsitzende der DPSG, Diplom-Sozialpädagogin (FH)*

### **Andy Trägner**

*Assistent Leader Trainer (ALT), Diplom-Psychologe, Ausbildung in Systemischer Familientherapie und Supervision*

### **Ansgar Kesting**

*Diplom- Sozialarbeiter/Sozialpädagoge (FH), Kurs-Teamer der DPSG, Mitglied der AG Ausbildung im DV Köln*

### **Alexandra Conrad**

*Dipl. Sportwissenschaftlerin, Systemische Organisationsberaterin und Prozessberaterin*



Photos: photoscane/dpsg-Archiv

## Zugangsvoraussetzungen

Voraussetzung für die Teilnahme sind

- die abgeschlossene Woodbadge-Ausbildung,
- Erfahrung in der Leitung mindestens eines Woodbadge-Kurses sowie
- die Empfehlung durch den Diözesanvorstand.



## Anmeldungen

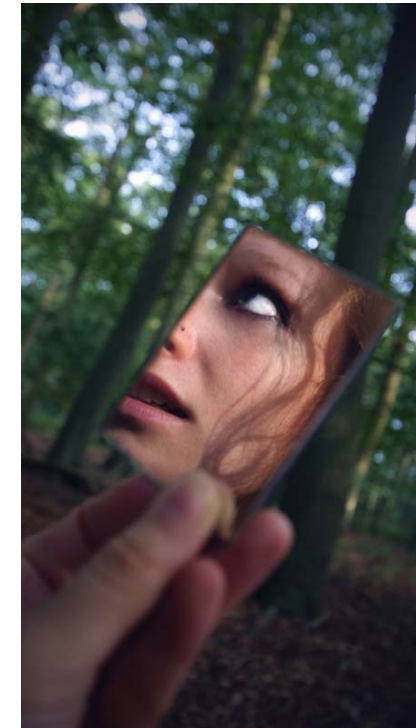
mit ausgefüllter und vom Diözesanvorstand unterschriebener Anmeldekarte an:

Sekretariat Bundesvorstand  
Postfach 221 380  
41436 Neuss

Telefon: 02131 – 46 99 90  
Telefax: 02131 – 46 99 94  
Email: bundesleitung@dpsg.de



## »» 6. Assistant Leadertrainer Training



25. März  
bis  
01. April 2012





## 6. Assistant Leadertrainer Training

**Ort:** Jugendbildungsstätte Don Bosco  
in Hagen-Rummenohl  
[www.don-bosco-rummenohl.de](http://www.don-bosco-rummenohl.de)

**Beginn:** Sonntag, 25.3.2012, 15.00 Uhr

Die Anreise ist am Sonntag ab  
14.00 Uhr möglich.

**Ende:** Sonntag, 01.04.2012, 15.00 Uhr

**Kosten:** 210,- Euro

Die Teilnehmer/innenzahl ist begrenzt. Es  
ist deshalb empfehlenswert, sich zeitnah  
anzumelden!

**Liebe Kursleiterin,  
lieber Kursleiter!**

Das **Assistant Leadertrainer Training**  
(ALT) ist die - auch international - aner-  
kannte  
Ausbildung für Teamerinnen und  
Teamer der Woodbadge-Kurse.

Über der gesamten Woche steht die Frage:  
**„Was brauche ich als Kursleiterin/  
Kursleiter um gut in meiner (Kurs)- Lei-  
tungsrolle  
und mit meinem Team zu  
handeln?“**

Das Konzept des ALT ist dabei praxisorien-  
tiert und setzt Deine Offenheit für Reflexion  
wie auch Deine Bereitschaft, eigene Erfah-  
rungen und Fragestellungen mit einzubrin-  
gen voraus.

Ziel ist es, Impulse für Dein zukünftiges Lei-  
tungshandeln  
zu gewinnen. Diese können sowohl auf die  
Kompetenzen (Fach-, Methoden-, Sozial-,  
Selbstkompetenz) als auch auf die Persön-  
lichkeit  
bezogen sein.  
Ausgangspunkt sind konkrete Erlebnisse aus  
Woodbadge-Kursen, die Du geleitest hast.

Bei weiteren Fragen zum ALT oder zur An-  
meldung  
könnt ihr euch gerne über das Bundesamt  
an uns wenden!  
Die Kontaktdaten findet ihr unter  
„Anmeldungen“.

Euer ALT-Team

**Was Teilnehmende dazu sagen:**

